

# COLLEGE HENRI MATISSE

## Centre de Documentation et d'Information



BILAN TOUSSAINT - NOËL  
2016



[http://clgmatisse-lille.etab.ac-lille.fr/rubrique\\_CDI](http://clgmatisse-lille.etab.ac-lille.fr/rubrique_CDI)



Lundi 8h-12h / 12h30-16h30  
Mardi 8h-12h00 / 12h30-16h30  
Jeudi 8h-12h / 12h30-16h30  
vendredi 8h-12h / 13h30-15h30



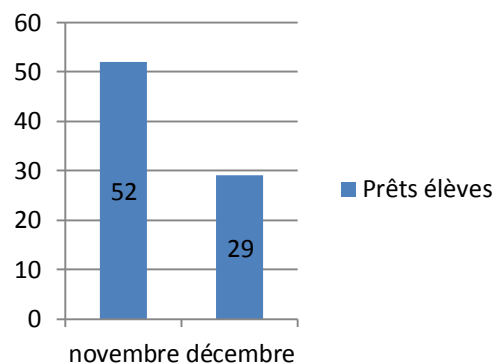
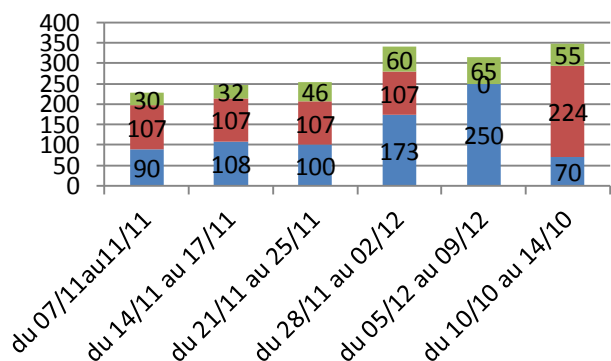
Professeure-  
documentaliste :

MME PERARD

[cdi.0594881k@ac-lille.fr](mailto:cdi.0594881k@ac-lille.fr)

### FREQUENTATION

### PRETS



**10h semaine de séances d'EMI (éducation aux Médias et à l'Information) dans le cadre de l'AP pour le cycle 3-6<sup>ème</sup> Jusqu'au 2 décembre**

#### **SEQUENCE 3 : Savoir s'informer à partir d'un document (support papier et support numérique)**

**S7 :** Les dictionnaires (définition, utilisations) lecture d'une définition sous format papier et sous format numérique. Les encyclopédies (définition, comparaison de 3 encyclopédies-wikipedia-Larousse.fr-Vikidia).

**S8 :** L'information en ligne (le fonctionnement d'Internet depuis ARPANET, l'arborescence d'un site web, les références d'un site web.

**S9 :** Les moteurs de recherche (définition, fonctionnement, fiabilité d'un site web.

#### **SEQUENCE 4 : savoir mettre en place une méthode de recherche d'information.**

**S10 :** Présentation de la méthode de recherche d'information en 6 étapes présente constamment au CDI, cette méthode est valable jusqu'en Terminale (**1Définir** qu'est-ce qu'on me demande ? quel est le contexte de mon sujet ? **2Identifier** qu'est-ce que je sais déjà ? Quel vocabulaire spécifique utiliser ? **3Collecter** des informations **4Analyser** les documents et les sources **5Exploiter** pour restituer et créer **6Citer** ses sources.)

**10h semaine de séances d'EMI (éducation aux Médias et à l'Information) dans le cadre de l'EPI Information communication citoyenneté sur les Réseaux Sociaux pour le cycle 4-5<sup>ème</sup>, à partir du 12 décembre.**

#### **SEQUENCE 1 :**

**S1 :** Présentation du projet 1. Etre conscient de ses pratiques numériques (questionnaire et analyse des résultats),

**S2 :** 2. L'identité numérique, à partir de l'article du journal Le Tigre Marc L\*\*\*, création d'une carte mentale numérique 3. Présentation des groupes et du travail à réaliser (8 groupes différentes, pédagogie de projet et classe inversée G1 : identité numérique : carte mentale G2 : résultats du sondage : infographie numérique sur Easel.ly G3 : Risque de l'anonymat sur le net : Affiche de prévention G4 : Vérifier ses traces numériques : animation sur Powtoon) G5 : Ce que dit la loi : tableau papier ou numérique G6 : le cyber harcèlement : dialogue audio sur audacity G7 : Partager der photos : BD ou Manga G8 : Intimité VS Communauté texte argumentatif sur open office

#### **Ouverture culturelle / partenariats / CLUB / événements :**

- avec la participation indispensable de la vie scolaire distribution des nouveaux manuels scolaires d'Histoire Géo.
- sélection d'ouvrages pour la journée contre le harcèlement.
- création du partenariat avec la médiathèque de Saint Maurice Pellevoisin (auteur de BD/visite à prévoir)
- édition et vente du premier numéro du Journal du collège lors des réunions parents-professeurs.

#### **Gestion / acquisition :**

- Commande validée et reçue d'un montant de 175€ en lien avec les EPI et les petits lecteurs.
- Remplacement du parc informatique du CDI : 10 postes élèves, un poste enseignant, imprimante devient obsolète.
- Equipement du CDI pour recevoir une classe entière et matériel de vidéo-projection.