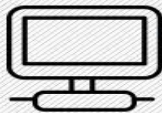


# COLLEGE HENRI MATISSE

## Centre de Documentation et d'Information



BILAN SEPT-TOUSSAINT  
2016



[http://clgmatisse-lille.etab.ac-lille.fr/  
rubrique CDI](http://clgmatisse-lille.etab.ac-lille.fr/rubrique_CDI)



Lundi 8h-12h / 12h30-16h30  
Mardi 8h-12h00 / 12h30-16h30  
Jeudi 8h-12h / 12h30-16h30  
vendredi 8h-12h/13h30-15h30



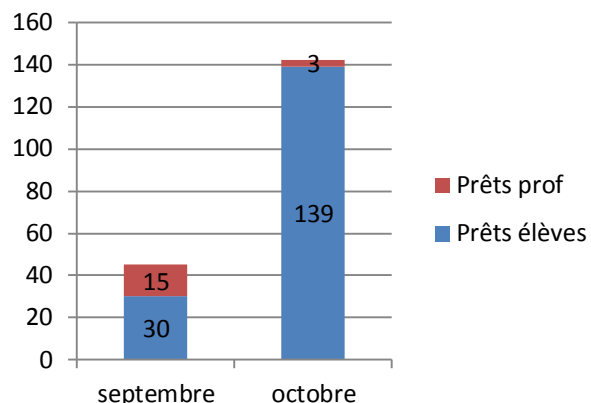
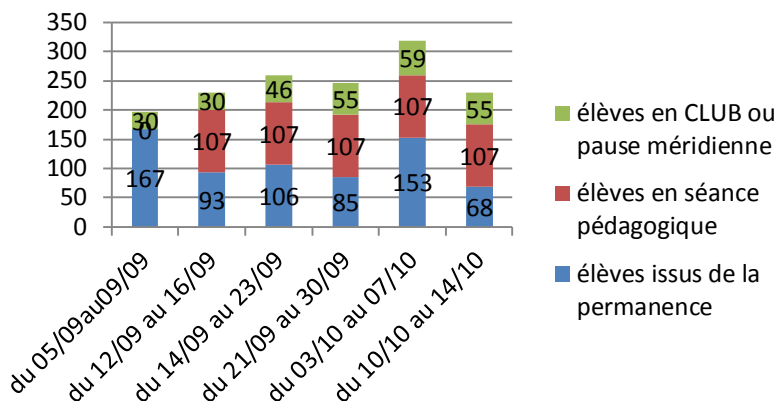
Professeure-  
documentaliste :

MME PERARD

cdi.0594881k@ac-lille.fr

FREQUENTATION

PRETS



### 10h semaine de séances d'EMI (éducation aux Médias et à l'Information) dans le cadre de l'AP pour le cycle 3-6<sup>ème</sup>

#### SEQUENCE 1 : Découverte et fonctionnement du CDI

**S1 :** Plan du CDI, fonctionnement du CDI, qu'est-ce qu'un professeur documentaliste ?

**S2 :** Les documents du CDI (Qu'est-ce qu'un document ? Le circuit du livre, comment identifier un livre ? la notice d'un livre sur le portail E-SIDOC).

#### SEQUENCE 2 : Comprendre et savoir utiliser le site E-SIDOC du CDI

**S3 :** Comment se range un livre de fiction ? Comment chercher et trouver un livre de fiction ? J'utilise E-SIDOC.

**S4 :** Comment se range un livre documentaire ? La Classification Décimale Dewey. Comment chercher et trouver un livre documentaire. J'utilise E-SIDOC.

**S5 :** Qu'est qu'un périodique ? où se range-t-il ? Comment identifier un périodique ? La notice d'un article de presse sur le portail documentaire E-Sidoc. Comment chercher et trouver un article de presse sur E-SIDOC ?

#### SEQUENCE 3 : Savoir s'informer à partir d'un document (support papier et support numérique)

**S6 :** Les dictionnaires (définition, utilisations) lecture d'une définition sous format papier et sous format numérique.

#### Ouverture culturelle / partenariats / CLUB / événements :

- avec la participation indispensable de la vie scolaire : équipement et distribution des nouveaux manuels scolaires (histoire géo EMC à la rentrée).
- Photos de classes au CDI.
- Sélection d'ouvrages et concours de dessin sur le thème : Rentrée des sixièmes puis Halloween.
- Lancement du CLUB jeux de rôle qui remporte un franc succès ! (univers médiéval fantastique)
- Reprise du CLUB journal, le premier numéro sortira en novembre ou en décembre.
- Recherche documentaire pour le CLUB nature.
- Contact avec la médiathèque de Saint Maurice pour créer un partenariat.

#### Gestion / acquisition :

- Centralisation des séries de français
- Proposition d'une commande de 175€ pour répondre aux problématiques des EPI et des élèves DYS.